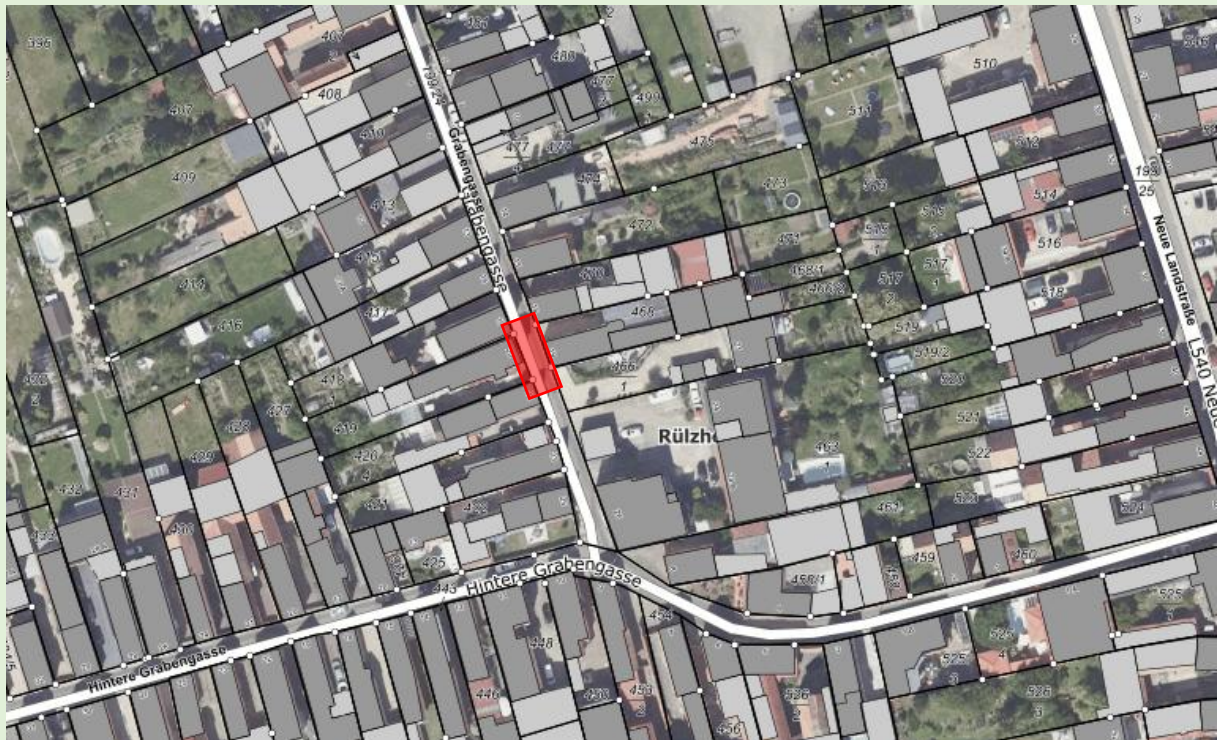
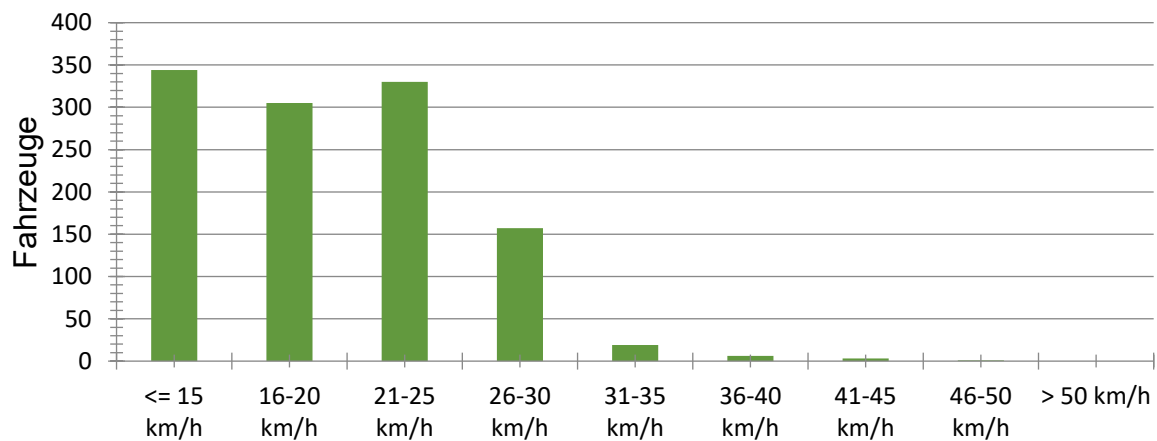


# Die Straßenverkehrsbehörde informiert

## Verkehrsmessung Grabengasse 19, Rülzheim



### Verteilung Geschwindigkeit



<b>Zeitraum</b>	26.01. – 30.01.2026
<b>Tempolimit</b>	30
<b>Durchschnittliche Geschwindigkeit V85</b>	19 km/h
<b>Tagesverkehrsstärke Kfz/24h</b>	388