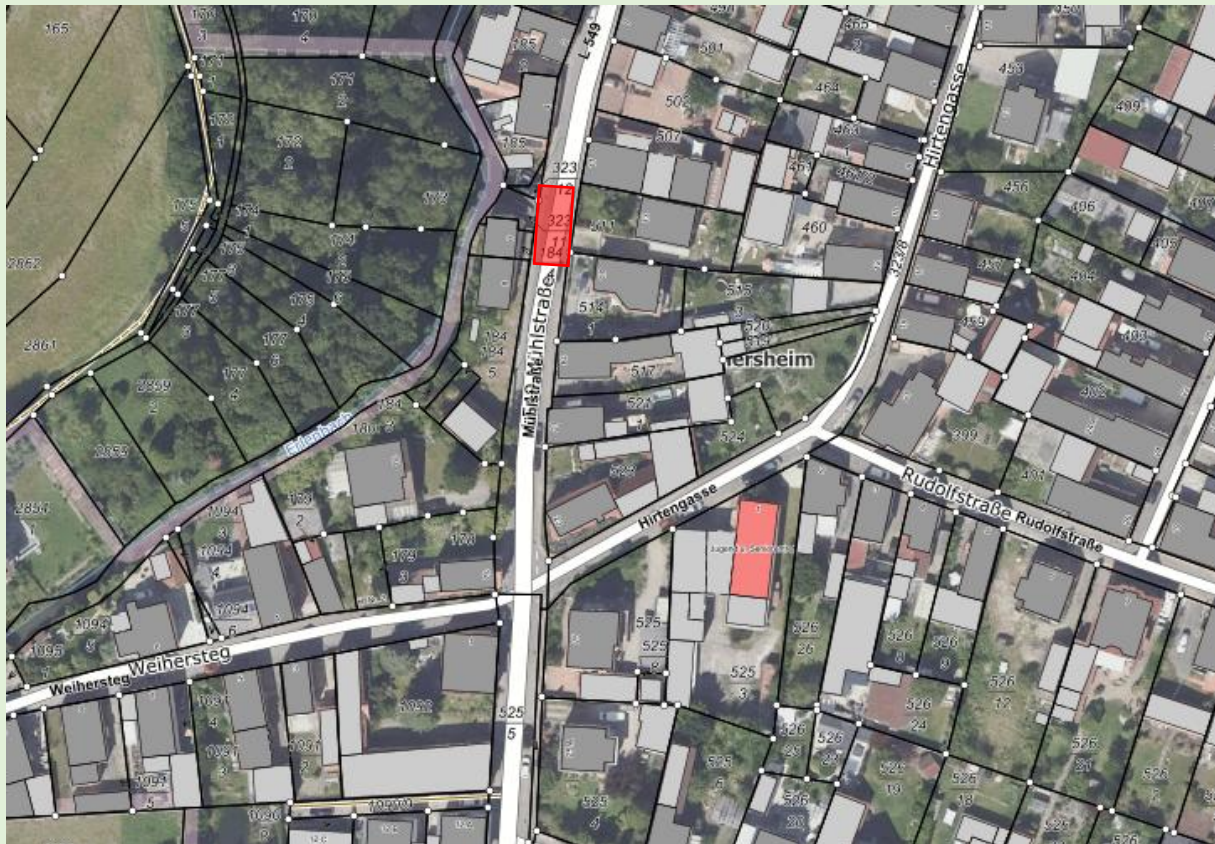
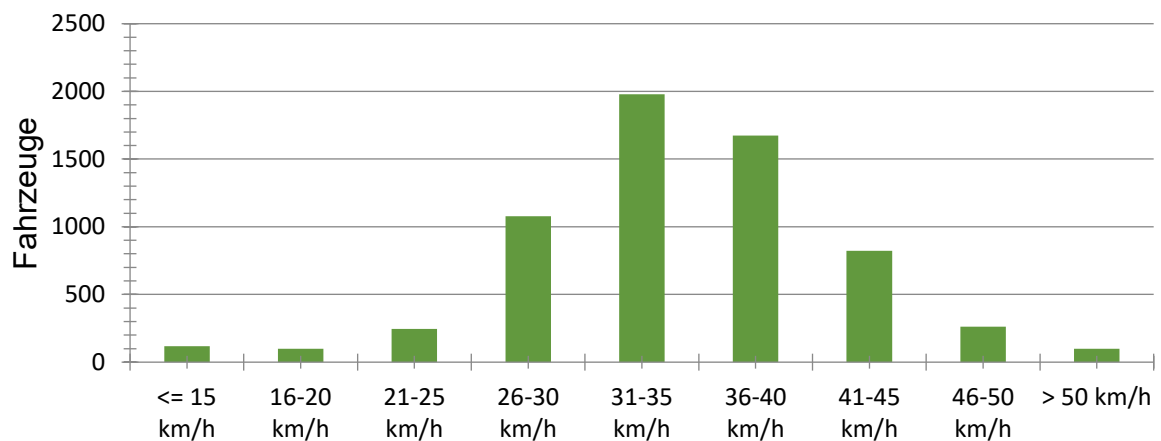


Die Straßenverkehrsbehörde informiert

Verkehrsmessung Mühlstraße 19, Leimersheim



Verteilung Geschwindigkeit



Zeitraum	20.01.- 23.01.2026
Tempolimit	30
Durchschnittliche Geschwindigkeit V85	35 km/h
Tagesverkehrsstärke Kfz/24h	41 km/h
	2140